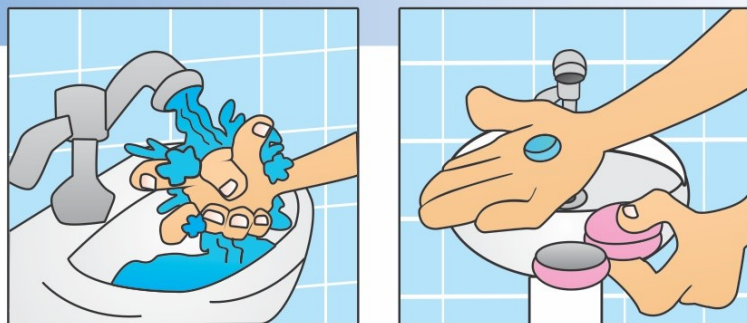


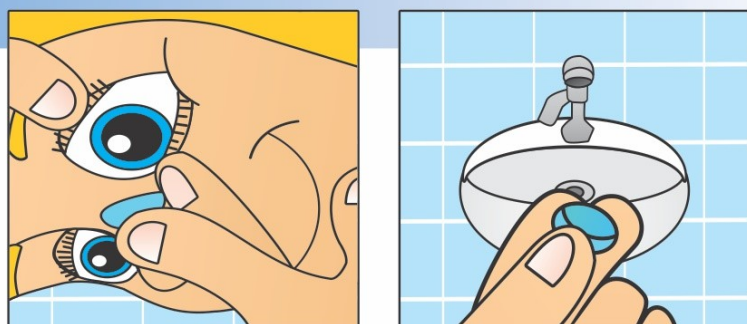
# CUIDADOS E DICAS PARA USO DE LENTES DE CONTATO ESCLERAIS

## A. PREPARAÇÃO PARA COLOCAÇÃO



1. Lave bem as mãos com o sabonete neutro e seque-as com a toalha de papel.
2. Manuseie sempre a lente direita primeiro para não misturá-las.
3. Vire o estojo na mão descartando sempre a solução.

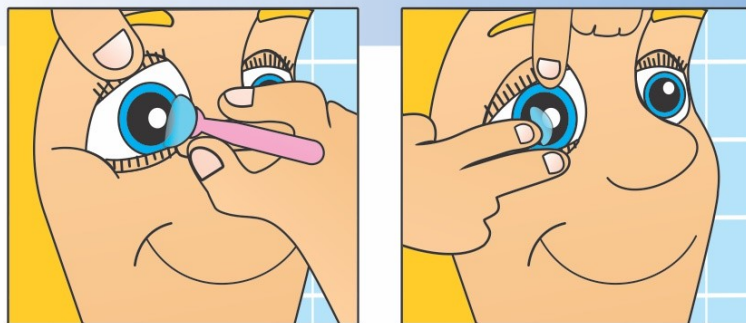
## B. COLOCAÇÃO DA LENTE DE CONTATO



4. Una os dedos polegar, indicador e anular da mão direita formando um tripé.
5. Posicione a lente sobre os dedos e encha a parte côncava da mesma com soro fisiológico 0,9% sem conservantes até ficar bem preenchida.
6. Coloque a cabeça para baixo e paralela com o tampo de uma mesa ou chão.
7. Segure a pálpebra bem aberta e coloque a lente sobre a superfície do olho.
8. Certifique-se que não ficou bolhas.

Em caso de desconforto persistente ou problemas com suas lentes de contato, procure seu oftalmologista. Só ele pode recomendar produtos adicionais e/ou outros procedimentos para o cuidado das lentes.

## C. REMOÇÃO DA LENTE DE CONTATO



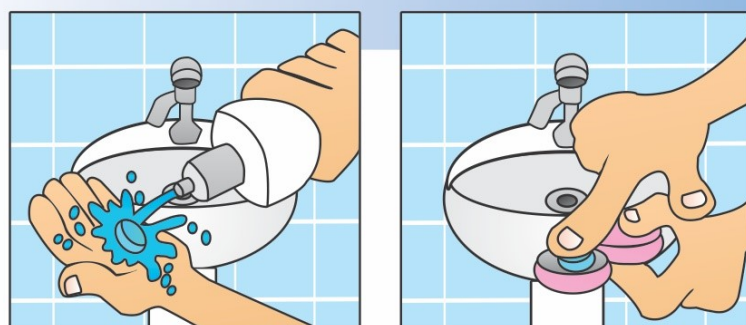
9. Lave e seque bem as mãos.
10. Proteja suas lentes; coloque protetor de ralo na pia.
11. Escolha uma das técnicas abaixo para prosseguir com a remoção de suas lentes:

**Técnica 1: Utilizando a ventosa** - Hidrate a lente de contato com soro fisiológico 0,9% antes de removê-la; Coloque a ventosa no canto inferior temporal do olho e olhe para o lado nasal; Desfaça a sucção da lente sobre o olho com o dedo indicador; Remova a lente posicionando a ventosa no canto inferior temporal.

**Técnica 2: Puxando a pálpebra** - Hidrate a lente de contato com soro fisiológico 0,9% antes de removê-la; Olhe para baixo; Manipule a pálpebra superior para desfazer o vácuo da parte superior da lente; Empurre a lente para fora da superfície ocular.

12. Antes de guardá-las, proceda com a limpeza e a desinfecção de ambas as lentes.

## D. LIMPANDO E CUIDANDO



13. Coloque a lente sobre a palma da mão e fricção suavemente utilizando a solução multiuso.
14. Depois encha o estojo até cobrir a lente com a solução multiuso e guarde nos respectivos compartimentos respeitando o tempo mínimo de quatro horas para o próximo uso.